



Corporation de développement industriel

**Bâtir un avenir
industriel qui
vaut son
pesant d'or.**



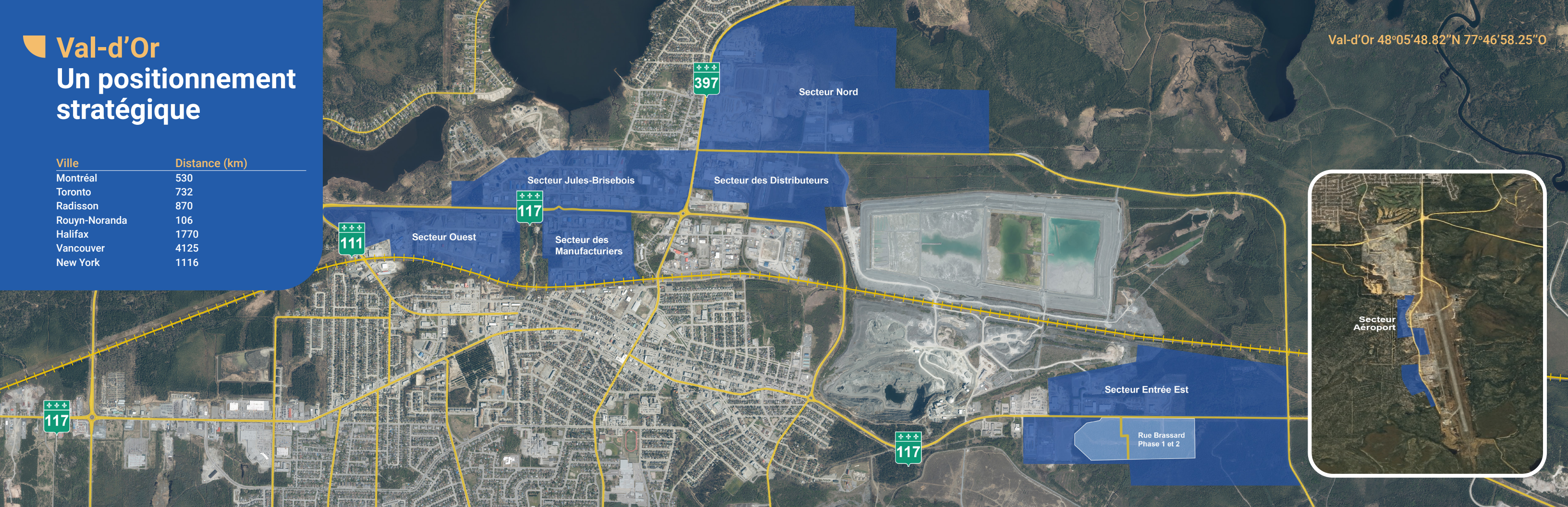
Gracieuseté Uniboard

Val-d'Or

Un positionnement stratégique

Ville	Distance (km)
Montréal	530
Toronto	732
Radisson	870
Rouyn-Noranda	106
Halifax	1770
Vancouver	4125
New York	1116

Val-d'Or 48°05'48.82"N 77°46'58.25"O



Secteur Nord

Secteur Jules-Brisebois

Secteur des Distributeurs

Secteur Ouest

Secteur des
Manufacturiers

Secteur Entrée Est

Rue Brassard
Phase 1 et 2

Secteur
Aéroport



Crédit photo : Mathieu Dupuis photographe
Gracieuseté de Eldorado Gold Québec

La Corporation de développement industriel de Val-d'Or

Un pôle industriel en plein essor

Forte d'une base industrielle robuste, ancrée dans les secteurs minier et forestier, Val-d'Or se distingue par **un réseau actif de PME innovantes**. Grâce à son parc industriel et à sa zone aéroportuaire, la région met à disposition un environnement d'affaires structuré, dynamique et hautement favorable au développement et à l'implantation d'entreprises ambitieuses.

Selon une analyse réalisée par la firme Aviseo, en 2023, l'industrie minière a investi **1 962 M\$** en Abitibi-Témiscamingue, ce qui représente 34,5 % de l'ensemble des investissements miniers au Québec. Depuis 2015, notre région est celle qui affiche **la plus forte croissance en matière d'investissements miniers**, avec une hausse de 160 %, devançant le Nord-du-Québec (+75 %) et la Côte-Nord (+59 %).

VAL-D'OR

Source : Étude sur la contribution économique de l'Abitibi-Témiscamingue, Conférence des préfets de l'Abitibi-Témiscamingue.

Un écosystème industriel performant et diversifié

Le parc industriel de Val-d'Or regroupe plus de 220 entreprises, allant de PME locales à des filiales de grandes entreprises canadiennes et de sociétés internationales. Ces entreprises évoluent dans des secteurs variés : transformation du bois, technologies minières, fabrication métallique, entretien d'équipements lourds, logistique et distribution.

Ce tissu entrepreneurial dense et diversifié génère une forte synergie. Les entreprises collaborent, s'approvisionnent localement, innovent ensemble et créent une valeur partagée pour toute la région. Il en résulte un écosystème productif, agile et résilient, capable de répondre rapidement aux besoins évolutifs des marchés.

Cette concentration d'expertises industrielles fait de Val-d'Or un véritable centre de services et de solutions pour les secteurs stratégiques du Québec, notamment le secteur minier et le développement nordique. Ici, la proximité des ressources, des fournisseurs et des compétences permet de réduire les délais, de simplifier les opérations et d'accélérer la réalisation de projets.

Grâce à cet environnement d'affaires structuré, Val-d'Or offre aux entreprises un cadre propice à l'implantation, à la croissance et à l'innovation, tout en consolidant sa position comme pôle industriel majeur en Abitibi-Témiscamingue.



Un aéroport régional à vocation stratégique



Crédit photo : Jean-Philippe Richard

Doté d'infrastructures modernes, dont une piste d'atterrissage de **10 000 pieds**, l'Aéroport régional de Val-d'Or dessert à la fois les voyageurs et le transport de marchandises. Il joue un rôle crucial dans le ravitaillement et la logistique vers les communautés éloignées du Nord-du-Québec et d'autres régions nordiques du Canada.

L'essor de l'activité minière et des services nordiques accroît le rôle central de l'aéroport dans la chaîne d'approvisionnement, faisant de celui-ci un maillon structurant pour le développement régional et national.

Véritable plaque tournante du Nord québécois, l'aéroport soutient directement les opérations des grandes entreprises et des services essentiels. Il contribue activement à la mobilité de la main-d'œuvre, à l'acheminement d'équipements spécialisés, ainsi qu'au maintien de corridors logistiques efficaces vers les territoires éloignés et les grands centres urbains.

Grâce à son rôle stratégique et à son développement continu, l'aéroport renforce l'attractivité de Val-d'Or, soutient la croissance des entreprises et consolide la position de la ville comme pôle industriel et logistique majeur.

AÉROPORT

+ 20 000
vols par année

300 emplois
directs liés à
l'aéroport

+ 41 M\$
investis
(5 dernières années)

+ 165 000
passagers par année

Expertise unique
en logistique nordique

Aéroport régional de Val-d'Or
www.arvo.qc.ca



Crédit photo : Jean-Philippe Richard



Crédit photo : Airra média, Christopher Gaudreault, gracieuseté de Transrail FN 27

Une localisation géographique privilégiée

Située à la croisée de grands axes de transport, Val-d'Or occupe une position stratégique au Québec. La ville bénéficie d'un accès direct à la Transcanadienne (route 117), un corridor majeur qui facilite les échanges à l'échelle provinciale et nationale. Cet axe routier joue un rôle clé dans la circulation des travailleurs, des fournisseurs et du transport de marchandises, au quotidien.

De plus, l'axe vers **Eeyou Istchee Baie-James** constitue un des 2 points de passage routier point de passage entre le sud du Québec et les vastes territoires du Nord.

Cette position est renforcée par un réseau intermodal performant, qui soutient directement les activités industrielles et logistiques :

Routier : accès rapide aux grandes routes et aux corridors commerciaux;

Ferroviaire : service de fret par le Canadien National (CN), facilitant le transport de matières premières et de produits transformés;

Aérien : liaisons quotidiennes avec les grands centres et présence du Centre de Transit Minier Nordique (CTMN), spécialiste du fret aérien avec une capacité de traiter 3 millions de kg de marchandise par année.

Grâce à cette intermodalité, Val-d'Or permet aux entreprises de connecter efficacement leurs opérations aux marchés régionaux, provinciaux et nationaux, tout en assurant une logistique fiable vers les territoires nordiques.

Une porte d'entrée vers le nord

Le Nord-du-Québec, riche en ressources naturelles et en développement, est étroitement lié à Val-d'Or, qui agit comme une porte d'entrée naturelle vers le Nord.

Les grandes sociétés minières, les compagnies forestières et les organismes publics s'appuient sur les infrastructures valdoriennes pour acheminer leur matériel, leurs équipes, leur carburant et leur approvisionnement. Du Nunavik au Nunavut, ou encore sur les chantiers d'infrastructures dans Eeyou Istchee Baie-James, tout transite – ou presque – par Val-d'Or.



Crédit Geneviève Lagrois, gracieuseté Kepa transport

Une vision partagée, portée par les communautés

Ce qui distingue Val-d'Or, c'est la force de sa communauté d'affaires et de ses institutions. Ici, les projets de développement émergent d'une volonté collective, nourrie par une culture entrepreneuriale forte et une tradition de collaboration entre les milieux économique, municipal, communautaire et autochtone.



Crédit Paul Brindamour, gracieuseté SAENCAT

Les partenariats avec les communautés autochtones de la région, notamment celles du Lac Simon, de Kitchisakik, d'Abitibiwinni et d'Eeyou Istchee, s'intensifient également. Ensemble, elles misent sur une logistique respectueuse des territoires, efficace et durable.

Cette collaboration se traduit concrètement par une volonté commune de structurer le développement industriel autour de pratiques responsables : meilleure coordination logistique, planification des activités en territoire, création d'occasions d'affaires, maillage entre entreprises, et retombées durables pour les communautés.

Dans cette dynamique, le Secrétariat aux alliances économiques nation crie Abitibi-Témiscamingue (SAENCAT) joue un rôle essentiel. Par son implication, il contribue à renforcer les liens entre les entreprises et les communautés, à favoriser des relations d'affaires solides et à soutenir un développement industriel basé sur la concertation, la confiance et la création de valeur partagée.

Une ville tournée vers l'innovation et la durabilité

Pour soutenir son positionnement logistique et de connectivité, Val-d'Or investit dans des projets innovants tels que **Novinor** (novinor.com). Ce dernier agit comme un point de convergence entre les entreprises, les institutions et les partenaires du territoire afin de faire émerger des projets concrets, adaptés aux réalités industrielles et logistiques de la région.

On y développe des solutions technologiques en gestion de la chaîne d'approvisionnement et on explore des modèles d'affaires collaboratifs pour optimiser le transport et l'entreposage.

La durabilité, la connectivité et l'efficacité logistique sont au cœur des priorités, avec des actions concrètes comme l'électrification des flottes, la réduction de l'empreinte carbone et la valorisation des matières résiduelles.

Ces initiatives positionnent Val-d'Or comme un modèle d'innovation logistique en région éloignée, tout en appuyant une économie plus agile, plus durable et tournée vers l'avenir.



Moteur logistique

Val-d'Or est devenue, par la force de sa vision, de ses infrastructures et de son dynamisme collectif, un véritable pôle logistique qui relie, l'Est et l'Ouest, le Sud et le Nord, les entreprises aux marchés ainsi que les ambitions aux réalisations concrètes.

Avec son parc industriel en ébullition, son intermodalité exceptionnelle, son rôle stratégique dans la desserte des régions nordiques et son engagement envers l'innovation durable, Val-d'Or s'impose comme un acteur clé.

Bienvenue dans une ville qui bouge, innove et façonne l'avenir !



Secteur aéroportuaire



Mettre en valeur la richesse de son secteur industriel

La Corporation de développement industriel de Val-d'Or (CDIVD) est un organisme à but non lucratif issu de la communauté d'affaires valdorienne. Elle poursuit deux objectifs principaux : faire grandir le Parc industriel de Val-d'Or et soutenir la croissance ainsi que la pérennité des entreprises industrielles.

Nos services

- Faire naître les projets à essor économique
- Développement industriel et aéroportuaire
- Accompagnement, maillage et réseautage

1070, 3^e avenue Est
Val-d'Or (Québec) J9P 0J6

819 825-5848

cdivd.ca



Suivez-nous



Chantal Hamelin, commissaire industrielle

819 860-4476

chantal.hamelin@cdivd.ca

Voir. Faire. Grandir.

